

ALLGEMEINER HINWEIS

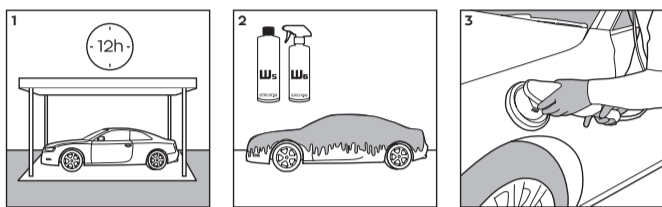
Die Verwendung von Gtechniq-Produkten sollte immer außerhalb von direkter Sonneneinstrahlung erfolgen. Tragen Sie zu ihrem Schutz immer Handschuhe.

CSL Crystal Serum Light, C1 Crystal Lacquer, EXOV4 Ultra Durable Hydrophobic Coating

1) Um CSL, C1, EXOV4 auf ihr Auto aufzutragen, muss es sich in einer Garage oder Halle befinden. Nach dem Auftragen müssen die Produkte mindestens 12 Stunden aushärten. Die Temperatur sollte zwischen 5° C und 25° C betragen. Idealerweise liegt die Temperatur bei 15° C. Eine ausreichende Beleuchtung ist wichtig, um die sichere Verarbeitung zu gewährleisten.

2) Waschen und dekontaminieren Sie Ihr Fahrzeug idealerweise mit den Gtechniq Produkten W4 Citrus Foam, W5 Citrus All Purpose Cleaner, GWash, W6 Iron and Fallout Remover und W7 Tar and Glue Remover. Eine detaillierte Anleitung finden Sie im Gtechniq Washguide, den wir online oder als gedruckte Version zur Verfügung stellen. Es ist wichtig, dass das gesamte Fahrzeug klinisch sauber ist.

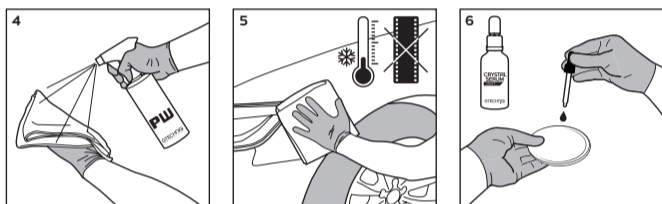
3) Falls der Fahrzeuglack Kratzer und andere Lackdefekte aufweist, sollten Sie es polieren. Sofern Ihr Fahrzeug Mattlack hat, sollte es jedoch nicht poliert werden.



4) Sprühen Sie PW Panel Wipe auf ein Mikrofaser Tuch MF1 ZeroR Microfibre Buff Cloth und entfernen Sie so alle Politurreste und sonstige Rückstände. Tragen Sie unbedingt Schutzhandschuhe.

5) Entfernen Sie alle Produktüberschüsse und Schlieren mit einem separaten MF1 Mikrofaser Tuch. Gehen Sie abschnittsweise vor.

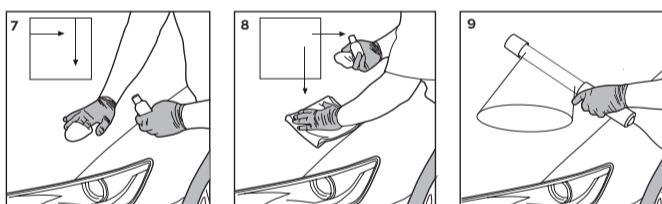
6) Betreufeln Sie das beiliegende Applikationspad und tragen Sie das Produkt abschnittsweise wie im Folgenden beschrieben auf die Lackoberfläche auf.



7) Verteilen Sie das Produkt in überlappend horizontal und vertikal im Kreuzstrichverfahren auf die Lackoberfläche. Orientieren Sie sich an der Linienführung des Fahrzeugs. Die Bearbeitungsfläche sollte maximal 0,5m² groß sein.

8) Entfernen Sie im Anschluss mit einem Mikrofaser Tuch MF1 ZeroR Microfibre Buff Cloth Produktüberschüsse. Überschüsse sollten von außen nach innen auspoliert werden. **EXOV4 können Sie maximal zwei Minuten abblüften lassen. C1 und CSL Überschüsse müssen sofort abgenommen werden.**

9) Kontrollieren Sie die Oberfläche mit einer Lackkontrollleuchte bei niedriger Farbtemperatur auf weitere Produktüberschüsse und entfernen Sie diese mit einem weiteren sauberen Mikrofaser Tuch.

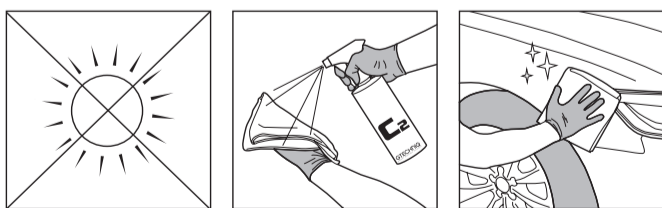


10) Lassen Sie das Produkt mindestens 12 Stunden in der Garage aushärten.

Falls Sie EXOV4 als Topping für CSL auftragen, warten Sie idealerweise 1-2 Stunden. Falls Sie EXOV4 als Topping für C1 auftragen, warten Sie 4-12 Stunden. Starten Sie mit dem Auftragen von EXOV4 dort, wo Sie auch mit dem Auftragen von C1 oder CSL begonnen haben. Gehen Sie wie beschrieben vor. Falls das Topping nicht direkt im Anschluss erfolgt, muss das Fahrzeug ebenfalls klinisch sauber sein und mit PW Panel Wipe entfettet werden.

EXOV4 kann in mehreren Schichten aufgetragen werden. Nach dem Auftragen einer Schicht sollten Sie idealerweise 1-2 Stunden warten. Es ist aber auch möglich die zweite Schicht direkt im Anschluss aufzutragen.

C2 LIQUID CRYSTAL



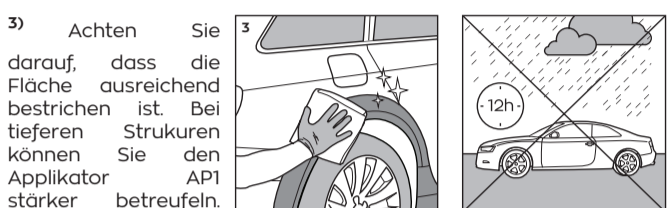
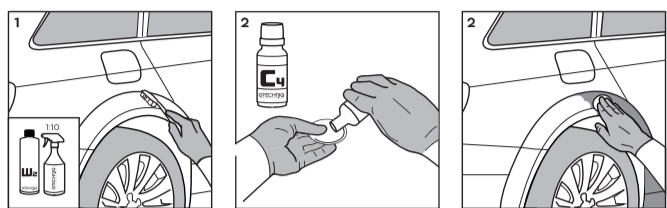
Schütteln Sie C2 gut durch. Sprühen Sie C2 auf ein sauberes Mikrofaser Tuch MF1 ZeroR Microfibre Buff Cloth und polieren Sie es im Anschluss mit einem weiteren MF1 aus. Sie können C2 maximal 1-2 Minuten abblüften lassen. Für maximalen Glanz kann C2 geschichtet werden. C2 eignet sich auch als Trockenhilfe. Sprühen Sie es hierfür auf das nasse Fahrzeug und trocknen Sie es mit dem Trockentuch MF4 Diamond Sandwich Microfiber Drying Towel ab.

C4 PERMANENT TRIM RESTORER

Verarbeiten Sie C4 bei ausreichender Belüftung und einer Temperatur von mindestens 5° C.

1) Achten Sie drauf, dass die Kunststoff- und Plastikflächen frei von Verunreinigungen sind. Idealerweise reinigen Sie die Behandlungsflächen mit einer Lösung aus W5 Citrus All Purpose Cleaner und destilliertem Wasser (1:5 bis 1:10) und einer mittelstarken Bürste.

2) Treufeln Sie mehrere Tropfen auf einen der beiliegenden Applikatoren AP1. Verarbeiten Sie das Produkt in kreisenden Bewegungen oder im Kreuzstrichverfahren. Gehen Sie abschnittsweise Bauteil für Bauteil vor.



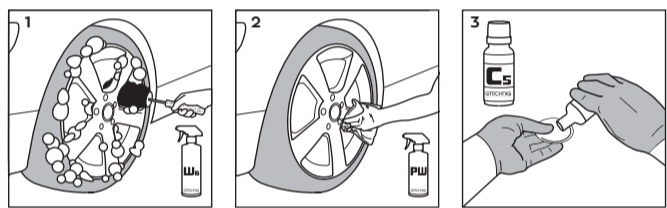
3) Achten Sie darauf, dass die Fläche ausreichend bestrichen ist. Bei tieferen Strukturen können Sie den Applikator AP1 stärker betreufeln. Entfernen Sie nach 1-3 Minuten gründlich sämtliche Überschüsse des Produkts mit einem Mikrofaser Tuch MF1 ZeroR Microfibre Buff Cloth. Lassen Sie das Produkt mindestens 12 Stunden aushärten.

C5 WHEEL ARMOUR

1) Stellen Sie sicher, dass die Felgen sauber und trocken sind. Idealerweise reinigen Sie die Felgen mit W6 Iron and General Fallout Remover und einem Mikrofaser Tuch MF1 und einer Felgenbürste.

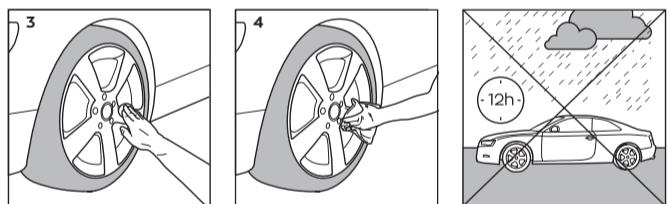
2) Entfernen Sie Rückstände von Polituren und Reinigungsprodukten von Felgen mit PW Panel Wipe, um eine bestmögliche chemische Bindung zu erreichen. Sofern Ihre Felgen mit Smart Repair Instand gesetzt wurden, verwenden Sie anstatt PW Panel Wipe eine verdünnte Isopropanol-Lösung.

Verarbeiten Sie C5 bei ausreichender Belüftung und einer Temperatur von mindestens 5° C. Schütteln Sie das Produkt gut durch.



3) Treufeln Sie das Produkt auf den Applikator AP1-Lint-Free und verteilen Sie es abschnittsweise auf der Felge. 4) Lassen Sie das Produkt 30 - 60 Sekunden abblüften und entfernen Sie alle Produktüberschüsse mit einem Mikrofaser Tuch MF1 ZeroR Microfibre Buff Cloth. Wiederholen Sie den Prozess für jede Felge.

Lassen Sie das Produkt mindestens 12 Stunden in einer Garage oder Halle aushärten.

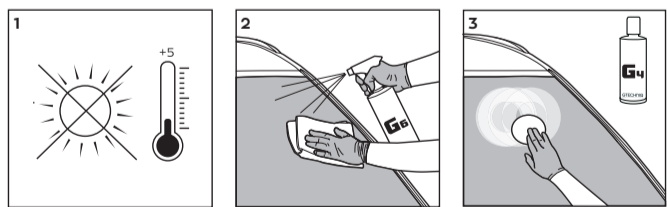


G1 CLEARVISION SMART GLASS

1) Verarbeiten Sie G1 bei ausreichender Belüftung und einer Temperatur von mindestens 5° C.

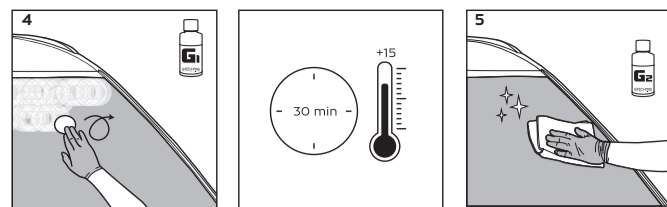
2) Reinigen Sie die Scheiben mit Gtechniq G6 Perfect Glass und einem Mikrofaser Tuch MF5 Power Glass Cloth.

3) Idealerweise kneten und polieren Sie die Scheibe (wahlweise per Hand oder Maschine) mit der Politur G4 Nanotech Glass Polish. Im Anschluss reinigen Sie die Scheibe erneut mit G6 und einem MF5 Tuch.

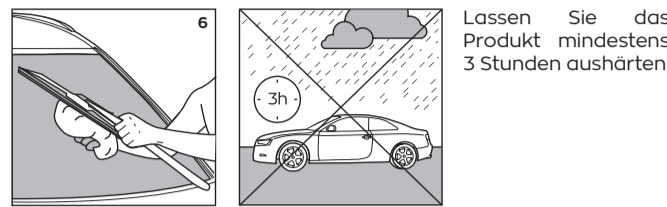


4) Für Frontscheiben ist es sinnvoll drei Schichten G1 aufzutragen, für Seiten- und Rückscheiben reicht eine Schicht. Betreufeln Sie den Applikator AP1 Lint-Free und verarbeiten Sie das Produkt in kreisenden Bewegungen. Lassen Sie das Produkt 5 Minuten aushärten. Nutzen Sie nun einen weiteren Applikator AP1 Lint-Free und tragen Sie eine weitere Schicht in geraden Linien von links nach rechts auf. Lassen Sie auch diese Schicht 5 Minuten abblüften und bringen Sie die 3. Schicht in geraden Linien von vorne nach hinten auf. Nun Lassen Sie es 15 Minuten abblüften.

5) Entfernen Sie nun den abgelüfteten Produktüberschuss mit G2 Residue Remover. Gehen Sie abschnittsweise in kleinen Flächen vor und polieren Sie die Behandlungsfläche mit einem MF1 Mikrofaser Tuch kristallklar aus.



6) Reinigen Sie die Wischerblätter mit G6 Perfect Glass und einem Mikrofaser Tuch MF5. Idealerweise bringen Sie G1 auf die Wischerblätter auf und lassen es aushärten ohne den Überschuss abzunehmen. Falls die Wischerblätter stark abgenutzt sind, sollten Sie diese austauschen.



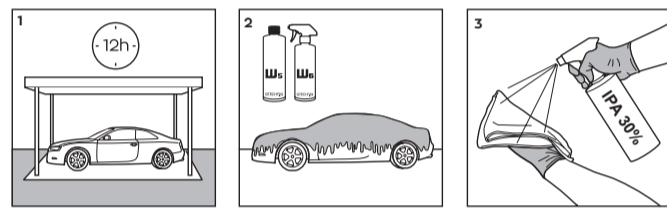
Lassen Sie das Produkt mindestens 3 Stunden aushärten.

HALO FLEXIBLE FILM COATING

1) Um die Folierversiegelung HALO auf ihr Auto aufzutragen, muss es sich in einer Garage oder Halle befinden. Nach dem Auftragen muss das Produkt mindestens 12 Stunden aushärten. Die Temperatur sollte zwischen 5° C und 25° C betragen. Idealerweise liegt die Temperatur bei 15° C. Eine ausreichende Beleuchtung ist wichtig, um die sichere Verarbeitung zu gewährleisten.

2) Falls HALO auf eine bereits vor längerer Zeit aufgetragene Lackschutzfolie (PPF) aufgetragen wird, reinigen und dekontaminieren Sie die Oberfläche mit W5 Citrus All Purpose Cleaner und W6 Iron and General Fallout Remover. Dieser Schritt kann entfallen, falls eine neue Lackschutzfolie direkt nach dem Auftragen mit HALO versiegelt wird.

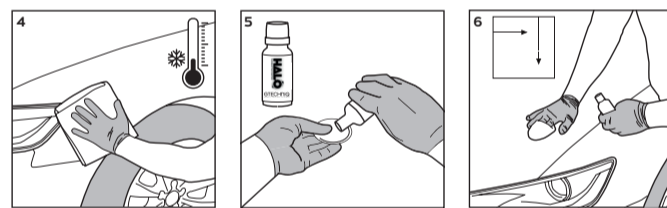
3) Entfetten Sie die Lackschutzfolie mit einer 30% Isopropanol/ Wasser (IPA) Mischung und einem MF1 ZeroR Microfibre Buff Cloth. PW Panel Wipe eignet sich nicht für das Entfetten von Lackschutzfolien (PPF).



4) Die Oberfläche sollte ausreichend abgekühlt sein und Fingerabdrücke und andere Verunreinigungen sollten vollständig entfernt werden, um die maximale, chemische Bindung von HALO mit der Folie oder dem Vinyl zu erreichen.

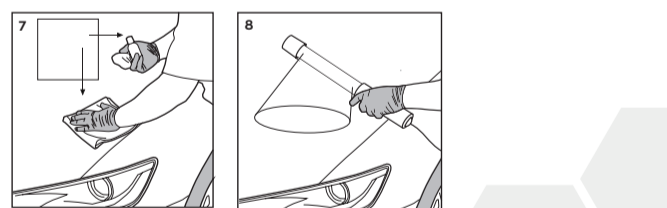
5) Betreufeln Sie den beiliegenden Applikator ausreichend mit HALO.

6) Verteilen Sie das Produkt in überlappend horizontal und vertikal im Kreuzstrichverfahren auf die Lackoberfläche. Orientieren Sie sich an der Linienführung des Fahrzeugs. Die Bearbeitungsfläche sollte maximal 0,5m² groß sein.



7) Entfernen Sie im Anschluss mit einem Mikrofaser Tuch MF1 ZeroR Microfibre Buff Cloth Produktüberschüsse. Überschüsse sollten von außen nach innen auspoliert werden.

8) Kontrollieren Sie die Oberfläche mit einer Lackkontrollleuchte bei niedriger Farbtemperatur auf weitere Produktüberschüsse und entfernen Sie diese mit einem weiteren sauberen Mikrofaser Tuch. Lassen Sie HALO eine Stunde aushärten und wiederholen Sie diesen Prozess, so dass die Folie oder das Vinyl mit zwei Schichten HALO geschützt werden.



ANWENDUNG UND SICHERHEITSHINWEISE EXTERIEUR-PRODUKTE



GTECHNIQ
SMART SURFACE SCIENCE

SICHERHEITSHINWEISE

Einordnung nach CLP-Verordnung

CSL CRYSTAL SERUM LIGHT

GEFAHR



Gefährliche Inhaltsstoffe: Destillate (Erdöl), mit Wasserstoff behandelte leichte, Kerosin - nicht spezifiziert, [Komplexe Kombination von Kohlenwasserstoffen, erhalten durch Behandeln einer Erdölfraktion mit Wasserstoff in Gegenwart eines Katalysators. Besteht aus Kohlenwasserstoffen mit Kohlenstoffzahlen vorherrschend im Bereich von C9 bis C16 und siedet im Bereich von etwa 150°C bis 290°C.]

H315 - Verursacht Hautreizungen. H319 - Verursacht schwere Augenreizung. H336 - Kann Schläfrigkeit und Benommenheit verursachen. H411 - Giftig für Wasserorganismen, mit langfristiger Wirkung.

P102 - Darf nicht in die Hände von Kindern gelangen. P261 - Einatmen von Rauch, Dampf, Nebel vermeiden. P264 - Nach Gebrauch die Hände und andere exponierte Körperstellen gründlich waschen. P271 - Nur im Freien oder in gut belüfteten Räumen verwenden. P273 - Freisetzung in die Umwelt vermeiden. P280 - Augenschutz, Schutzkleidung, Schutzhandschuhe tragen. P302+P352 - BEI BERÜHRUNG MIT DER HAUT: Mit viel Wasser und Seife waschen. P304+P340 - BEI EINATMEN: Die Person an die frische Luft bringen und für ungehinderte Atmung sorgen. P305+P351+P338 - BEI KONTAKT MIT DEN AUGEN: Einige Minuten lang behutsam mit Wasser spülen. Eventuell vorhandene Kontaktlinsen nach Möglichkeit entfernen. Weiter spülen. P501 - Inhalt/Behälter einer Sammelstelle für gefährliche Abfälle oder Sondermüll, gemäß den lokalen, regionalen, nationalen und/oder internationalen Vorschriften zuführen.

C1 CRYSTAL LACQUER

GEFAHR



H225 - Flüssigkeit und Dampf leicht entzündbar. H315 - Verursacht Hautreizungen. H319 - Verursacht schwere Augenreizung. H412 - Schädlich für Wasserorganismen, mit langfristiger Wirkung.

P210 - Von Hitze, heißen Oberflächen, Funken, offenen Flammen und anderen Zündquellen fernhalten. Nicht rauchen. P233 - Behälter dicht verschlossen halten. P273 - Freisetzung in die Umwelt vermeiden. P303+P361+P353 - BEI BERÜHRUNG MIT DER HAUT (oder dem Haar): Alle kontaminierten Kleidungsstücke sofort ausziehen. Haut mit Wasser abwaschen/duschen. P305+P351+P338 - BEI KONTAKT MIT DEN AUGEN: Einige Minuten lang behutsam mit Wasser spülen. Eventuell vorhandene Kontaktlinsen nach Möglichkeit entfernen. Weiter spülen. P332+P313 - Bei Hautreizung: Ärztlichen Rat einholen/ärztliche Hilfe hinzuziehen. P337+P313 - Bei anhaltender Augenreizung: Ärztlichen Rat einholen/ärztliche Hilfe hinzuziehen. P362+P364 - Kontaminierte Kleidung ausziehen und vor erneutem Tragen waschen. P403+P235 - An einem gut belüfteten Ort aufbewahren. Kühl halten. P280 - Augenschutz, Schutzkleidung, Schutzhandschuhe tragen. P501 - Inhalt/Behälter ein anerkanntes Abfallzentrum in Übereinstimmung mit den örtlichen / regionalen / nationalen / internationalen Vorschriften zuführen.

EXO v4 ULTRA-DURABLE HYDROPHOBIC COATING

GEFAHR



Gefährliche Inhaltsstoffe: Silan; polyethermodifiziertes Trisiloxan; Siloxane und Silikone, Di-Me, 3-aminopropyltriethoxysilane.

H226 - Flüssigkeit und Dampf entzündbar. H315 - Verursacht Hautreizungen. H317 - Kann allergische Hautreaktionen verursachen. H318 - Verursacht schwere Augenschäden. H335 - Kann die Atemwege reizen. H373 - Kann bei längerer oder wiederholter Exposition zu Organschäden führen. H412 - Schädlich für Wasserorganismen, mit langfristiger Wirkung.

P210 - Von Hitze, heißen Oberflächen, Funken, offenen Flammen sowie anderen Zündquellenarten fernhalten. Nicht rauchen. P260 - Staub / Rauch / Gas / Nebel / Dampf / Aerosol nicht einatmen. P280 - Schutzhandschuhe/ Schutzkleidung/ Augenschutz/ Gesichtsschutz tragen. P303+P353+P363 - BEI BERÜHRUNG MIT DER HAUT (oder dem Haar): Ziehen Sie sofort alle kontaminierten Kleidungsstücke aus. Haut mit Wasser abspülen/Dusche. P304+P340 - BEI EINATMEN: Die Person an die frische Luft bringen und für ungehinderte Atmung sorgen. P305+P351+P338 - BEI BERÜHRUNG MIT DEN AUGEN: Einige Minuten lang vorsichtig mit Wasser ausspülen. Evtl. vorhandene Kontaktlinsen nach Möglichkeit entfernen. Weiter ausspülen. P310 - Sofort GIFTINFORMATIONSZENTRUM/Arzt/... anrufen. Behälter dicht verschlossen halten. P501 - Entsorgen Sie den Inhalt/Behälter in Übereinstimmung mit lokalen, regionalen, nationalen und/oder internationalen Vorschriften an einer Sammelstelle für gefährliche oder spezielle Abfälle.

C2 LIQUID CRYSTAL C2v3

GEFAHR



Gefährliche Inhaltsstoffe: Alcohols, C11-14-iso, C13-rich, ethoxylated.

H315 - Verursacht Hautreizungen. H318 - Verursacht schwere Augenschäden.

P102 - Darf nicht in die Hände von Kindern gelangen. P264 - Nach Gebrauch die Hände gründlich waschen. P280 - Augenschutz, Schutzhandschuhe tragen. P302+P352 - BEI BERÜHRUNG MIT DER HAUT: Mit viel Wasser und Seife waschen. P305+P351+P338 - BEI KONTAKT MIT DEN AUGEN: Einige Minuten lang behutsam mit Wasser spülen. Eventuell vorhandene Kontaktlinsen nach Möglichkeit entfernen. Weiter spülen. P310 - Sofort Arzt anrufen.

C4 PERMANENT TRIM RESTORER

GEFAHR



H225 - Flüssigkeit und Dampf leicht entzündbar. H315 - Verursacht Hautreizungen. H319 - Verursacht schwere Augenreizung. H412 - Schädlich für Wasserorganismen, mit langfristiger Wirkung.

P210 - Von Hitze, heißen Oberflächen, Funken, offenen Flammen und anderen Zündquellen fernhalten. Nicht rauchen. P233 - Behälter dicht verschlossen halten. P273 - Freisetzung in die Umwelt vermeiden. P303+P361+P353 - BEI BERÜHRUNG MIT DER HAUT (oder dem Haar): Alle kontaminierten Kleidungsstücke sofort ausziehen. Haut mit Wasser abwaschen/duschen. P305+P351+P338 - BEI KONTAKT MIT DEN AUGEN: Einige Minuten lang behutsam mit Wasser spülen. Eventuell vorhandene Kontaktlinsen nach Möglichkeit entfernen. Weiter spülen. P332+P313 - Bei Hautreizung: Ärztlichen Rat einholen/ärztliche Hilfe hinzuziehen. P337+P313 - Bei anhaltender Augenreizung: Ärztlichen Rat einholen/ärztliche Hilfe hinzuziehen. P362+P364 - Kontaminierte Kleidung ausziehen und vor erneutem Tragen waschen. P403+P235 - An einem gut belüfteten Ort aufbewahren. Kühl halten. P280 - Augenschutz, Schutzkleidung, Schutzhandschuhe tragen. P501 - Inhalt/Behälter ein anerkanntes Abfallzentrum in Übereinstimmung mit den örtlichen / regionalen / nationalen / internationalen Vorschriften zuführen.

C5 WHEEL ARMOUR

GEFAHR



H225 - Flüssigkeit und Dampf leicht entzündbar. H315 - Verursacht Hautreizungen. H319 - Verursacht schwere Augenreizung. H412 - Schädlich für Wasserorganismen, mit langfristiger Wirkung.

P210 - Von Hitze, heißen Oberflächen, Funken, offenen Flammen und anderen Zündquellen fernhalten. Nicht rauchen. P233 - Behälter dicht verschlossen halten. P273 - Freisetzung in die Umwelt vermeiden. P303+P361+P353 - BEI BERÜHRUNG MIT DER HAUT (oder dem Haar): Alle kontaminierten Kleidungsstücke sofort ausziehen. Haut mit Wasser abwaschen/duschen. P305+P351+P338 - BEI KONTAKT MIT DEN AUGEN: Einige Minuten lang behutsam mit Wasser spülen. Eventuell vorhandene Kontaktlinsen nach Möglichkeit entfernen. Weiter spülen. P332+P313 - Bei Hautreizung: Ärztlichen Rat einholen/ärztliche Hilfe hinzuziehen. P337+P313 - Bei anhaltender Augenreizung: Ärztlichen Rat einholen/ärztliche Hilfe hinzuziehen. P362+P364 - Kontaminierte Kleidung ausziehen und vor erneutem Tragen waschen. P403+P235 - An einem gut belüfteten Ort aufbewahren. Kühl halten. P280 - Augenschutz, Schutzkleidung, Schutzhandschuhe tragen. P501 - Inhalt/Behälter ein anerkanntes Abfallzentrum in Übereinstimmung mit den örtlichen / regionalen / nationalen / internationalen Vorschriften zuführen.

G1 CLEARVISION SMART GLASS

GEFAHR



H225 Flüssigkeit und Dampf leicht entzündbar. H319 Verursacht schwere Augenreizung. H336 Kann Schläfrigkeit und Benommenheit verursachen.

P260 Dampf nicht einatmen. P303 + P361 + P353 BEI BERÜHRUNG MIT DER HAUT (oder dem Haar): Alle kontaminierten Kleidungsstücke sofort ausziehen. Haut mit Wasser abwaschen [oder duschen]. P305 + P351 + P338 BEI KONTAKT MIT DEN AUGEN: Einige Minuten lang behutsam mit Wasser spülen. Eventuell vorhandene Kontaktlinsen nach Möglichkeit entfernen. Ärztlichen Rat einholen/ärztliche Hilfe hinzuziehen. P271 Nur im Freien oder in gut belüfteten Räumen verwenden. P210 Von Hitze, heißen Oberflächen, Funken, offenen Flammen sowie anderen Zündquellenarten fernhalten. Nicht rauchen. P280 Schutzhandschuhe/Schutzkleidung/Augenschutz/ Gesichtsschutz tragen.

HALO FLEXIBLE FILM COATING

GEFAHR



Gefährliche Inhaltsstoffe: Destillate (Erdöl), mit Wasserstoff behandelte leichte; Kerosin – nicht spezifiziert; [komplexe Kombination von Kohlenwasserstoffen, erhalten durch Wasserstoffbehandlung einer Erdölfraktion unter Einsatz eines Katalysators. Besteht aus Kohlenwasserstoffen mit Kohlenstoffzahlen überwiegend im Bereich von C9 bis C16 und siedet im Bereich von etwa 150 °C bis 290 °C (302 °F bis 554 °F)]; Schwere aliphatische Kohlenwasserstoffe; 3-Aminopropyltriethoxysilan; 3-(Triethoxysilan)-propan-1-amin.

H304 - Kann bei Verschlucken und Eindringen in die Atemwege tödlich sein. H315 - Verursacht Hautreizungen. H317 - Kann allergische Hautreaktionen verursachen. H319 - Verursacht schwere Augenreizung. H412 - Schädlich für Wasserorganismen, mit langfristiger Wirkung.

P102 - Darf nicht in die Hände von Kindern gelangen. P261 - Einatmen von Rauch, Dampf, Aerosol vermeiden. P273 - Freisetzung in die Umwelt vermeiden. P301+P310 - BEI VERSCHLUCKEN: Sofort Arzt, GIFTINFORMATIONSZENTRUM anrufen. P302+P352 - BEI BERÜHRUNG MIT DER HAUT: Mit viel Wasser und Seife waschen. P305+P351+P338 - BEI KONTAKT MIT DEN AUGEN: Einige Minuten lang behutsam mit Wasser spülen. Eventuell vorhandene Kontaktlinsen nach Möglichkeit entfernen. Weiter spülen. P331 - KEIN Erbrechen herbeiführen. P405 - Unter Verschluss aufbewahren. P501 - Inhalt und Behälter einer Sammelstelle für gefährliche Abfälle oder Sondermüll, gemäß den lokalen, regionalen, nationalen und/oder internationalen Vorschriften zuführen.

Sicherheitsdatenblätter und weitere Informationen:

www.gtechniq.de
www.gtechniq.com

Gtechniq Ltd, Upper Heyford, NN7 3FA, UK
TEL: +44(0)1604 962 553

Exklusivvertrieb Deutschland und Distribution Österreich

Gtechniq Krüger GmbH
In der Schwarzerde 5-7
D-65549 Limburg a. d. Lahn

TEL: +49 6431 59607-0

WWW.GTECHNIQ.DE

GTECHNIQ
SMART SURFACE SCIENCE